

expona[®]

FLOW

Bijzondere uitbreiding van de lijn EXPONA

Vloeren bepalen de uitstraling van een interieur en maken het af, ongeacht of zij een opvallend decor vormen voor de rest van de inrichting en het meubilair perfect tot hun recht laten komen of dat ze met sprekende kleuren, belijningen en structuren de hoofdrol spelen.

Het merk EXPONA krijgt er met EXPONA FLOW een unieke collectie designvloeren bij.

Met 50 exclusieve designs, bedoeld voor projectinterieurs, biedt EXPONA FLOW een diversiteit aan structuren, decors en kleuren voor elke gewenste ruimte.

U kunt kiezen uit authentieke kopieën van echte houten vloeren gemaakt van de meest uiteenlopende houtsoorten met een bijzonder natuurlijke uitstraling, vloeren die lijken op een stenen vloer en innovatieve, abstracte en fantasierijke decors.

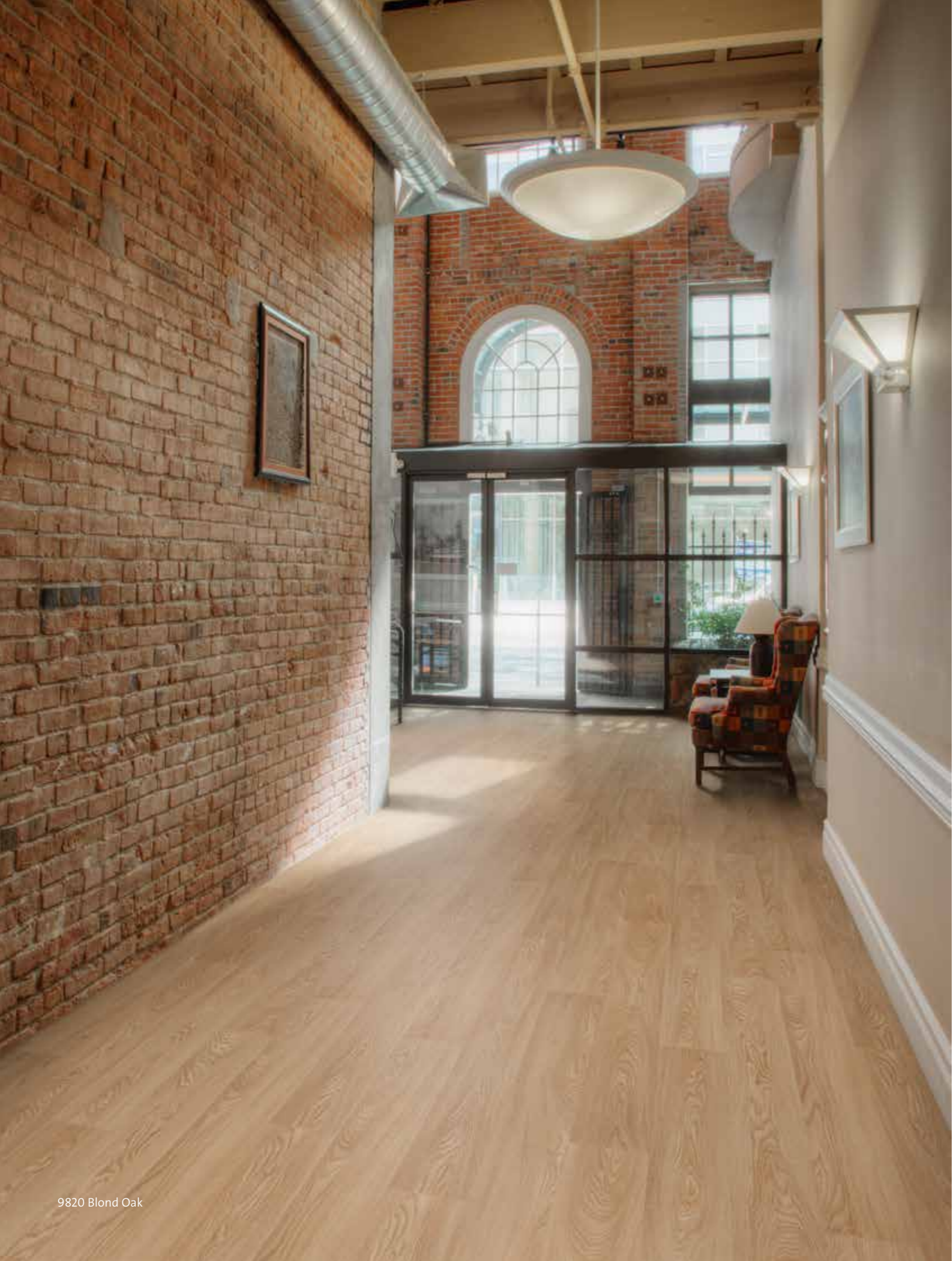
In de collectie EXPONA FLOW is meer dan 20 jaar ervaring op het gebied van techniek, ontwerp en ontwikkeling verwerkt. En datzelfde geldt voor de hoge kwaliteit, warmte en slijtvastheid van deze vloeren. Precies zoals u dat van EXPONA mag verwachten.



WOOD

Met een uitgebreid kleuren-, textuur- en oppervlaktepalet, variërend van verweerd of geveerd tot gekalkt, weerspiegelt de collectie EXPONA FLOW WOOD de natuurlijke schoonheid van houten vloeren.

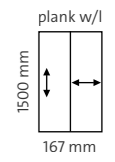
Subtiel bewerkte toplagen leggen de nadruk op de talrijke scheurtjes en barsten die zo kenmerkend zijn voor echt hout en geven de vloer een authentieke uitstraling.



9820 Blond Oak

Classic Oak

Met zijn subtiele patroon en vertrouwde kleurenpalet blijft klassiek eiken bijzonder populair voor projectinrichtingen. De warme, uitnodigende kleuren en de subtiele, uniforme textuur van deze drie eiken decors sluiten naadloos aan bij de meest uiteenlopende interieurconcepten.



9820 | Blond Oak

w/r 9820



9821 | Honey Oak

w/r 9821



9822 | Toasted Oak

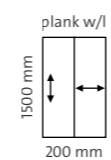
w/r 9822



WOOD

Rustic Oak

Maar eiken kan ook zelf voor een opvallend accent zorgen: deze rustieke plankendecors doen denken aan massieve houten vloeren en geven de ruimte karakter, doordat ze ons aan vroeger herinneren. De bredere planken en hun oppervlaktestructuur versterken deze indruk en leggen de nadruk op de meer traditionele uitstraling van dit design.



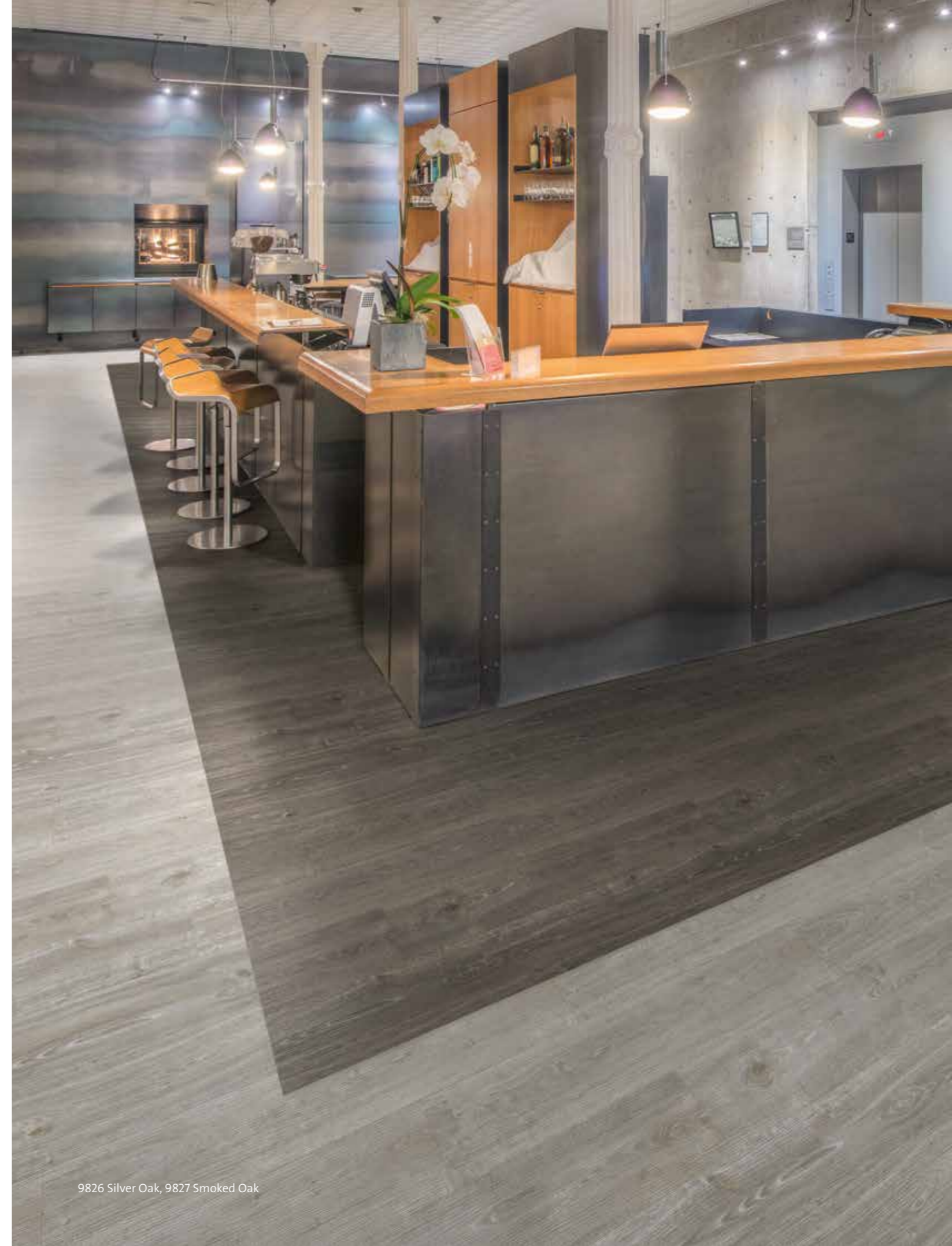
9826 | Silver Oak

w/r 9826

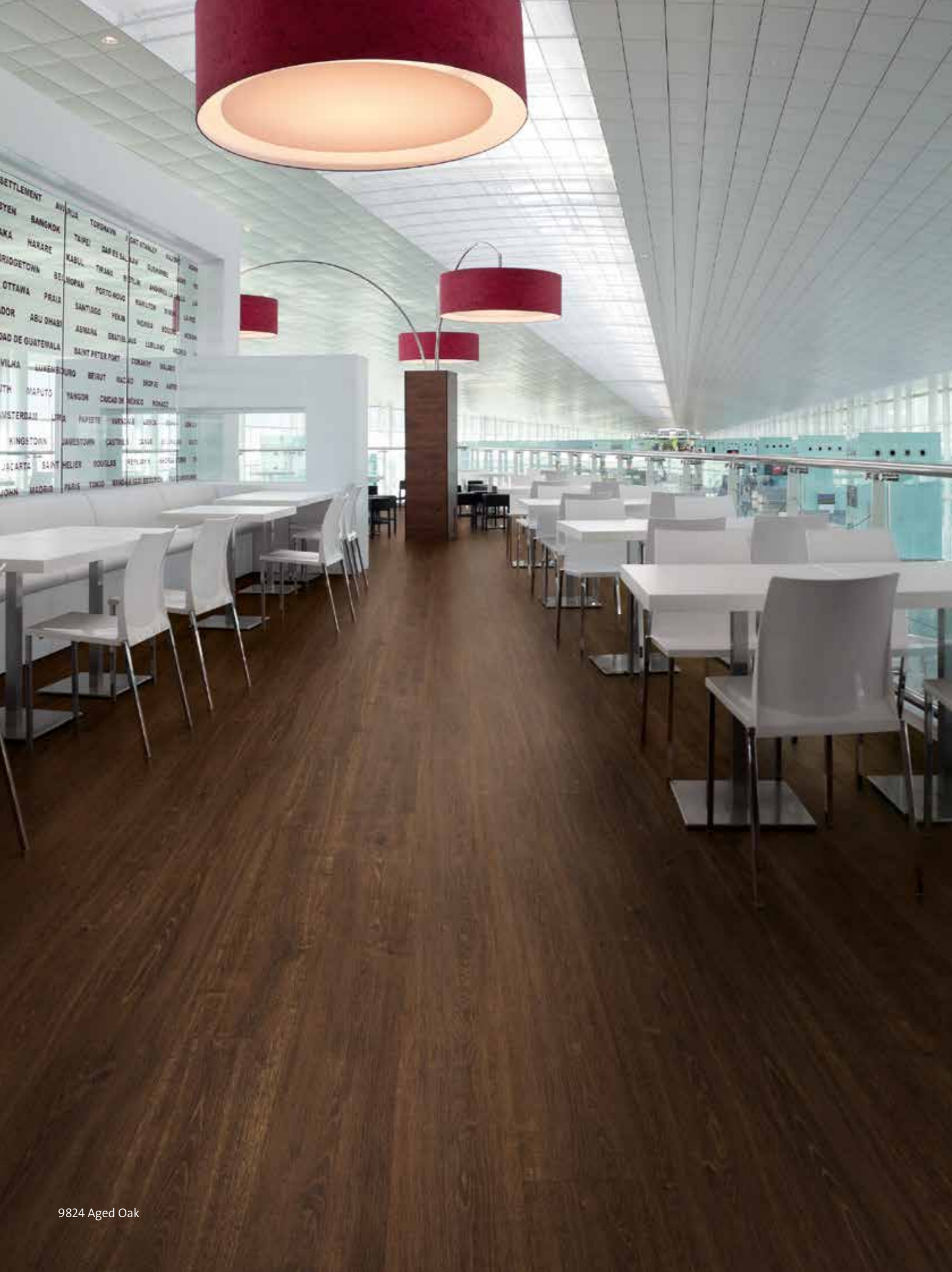


9827 | Smoked Oak

w/r 9827



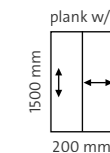
9826 Silver Oak, 9827 Smoked Oak



9824 Aged Oak

Rustic Oak

Sun Bleached, English en Aged Oak representeren, ondanks hun rustieke karakter van de vlammen en structuur, de meer traditionele kleuren van het populaire eiken. De subtiele, warme tinten zijn zeer geschikt om te gebruiken in ruimtes waarbij de vloer een rustieke uitstraling moet hebben, zonder dat hij daarbij overheersend wordt.



9825 | Sun Bleached Oak

w/r 9825



9823 | English Oak

w/r 9823



9824 | Aged Oak

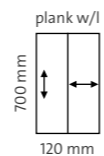
w/r 9824



WOOD

Chevron

De Chevron-decors geven ruimtes een opvallende uitstraling zonder dat dit ten koste gaat van de schoonheid van natuurlijke houten vloeren. De kopie van geferfde of gebruikt lijkende oppervlakken geeft deze vloeren extra diepte en een unieke tekening waardoor ze zowel in traditionele als moderne interieurs passen.



9828 | Painted Chevron

w/r 9828



9829 | Grey Weathered Chevron

w/r 9829



9830 | Reclaimed Chevron

w/r 9830



w/r – kleurenaanbeveling lasdraden



9830 Reclaimed Chevron



9833 Classic Limed Ash

9833 | Classic Limed Ash

w/r 9833

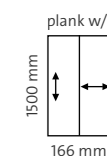


Roasted Limed Ash

9831 | Roasted Limed Ash



9832 | Warm Limed Ash



w/r 9831

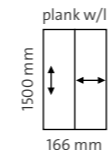
w/r 9832



WOOD

Pine

Doordat grenen de afgelopen jaren vaak is toegepast in interieurconcepten maakt de karakteristieke textuur van deze houtsoort een zeer vertrouwde indruk. Het sterke 'plankenvloer'-effect vormt een stemmig geheel met de diepgouden en warme kleuren van de decors Blond, Golden en Bronze Pine. De natuurgetrouwe oppervlaktestructuur geeft deze vloer een extra authentieke uitstraling.



9839 | Blond Pine



w/r 9839

9838 | Golden Pine



w/r 9838



9835 Bronzed Pine

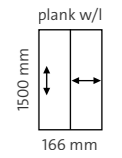
9835 | Bronzed Pine

w/r 9835



Pine

White, Silvered en Charcoal Pine zijn met hun opvallende kleurvariaties bedoeld om te accentueren, en zijn een verfrissend moderne interpretatie van de traditionele grenenlook.



9834 | White Pine

w/r 9834



9836 | Silvered Pine

w/r 9836



9837 | Charcoal Pine

w/r 9837



STONE



Met de kopieën van industriële betonnen vloeren met authentieke materiaaleigenschappen zoals fijne scheurtjes of adertjes zet de collectie EXPONA FLOW STONE een tijdloze trend.

Als creatief hoogtepunt zorgt het patroon Ornamental voor een decoratieve vloer, die kan worden gecombineerd met betondesigns om opvallende interieurs te creëren.



9861 Copper Ornamental, 9845 Storm

9861 | Copper Ornamental

w/r 9861



NEAREST NCS S 5502-R

9856 | Cool Concrete

w/r 9856



NEAREST NCS S 4500-N

Ornamental, Concrete

Als creatieve versie van een verder traditionele, gepolijste betonlook slaan deze twee ornamentale decors een brug tussen neutrale en decoratieve vloeren.

Het onregelmatige patroon Ornamental wekt de indruk van een oude vloer met opvallende slijtagesporen. Als complementaire kleuren kan hier gekozen worden voor de koelere betonkleuren.

9862 | Onyx Ornamental

w/r 9862



NEAREST NCS S 7000-N

9857 | Dark Grey Concrete

w/r 9857



NEAREST NCS S 6502-R





9858 Light Grey Concrete, 9855 Warm Concrete

Industrial Concrete, Concrete

Door de combinatie van subtiele tinten en een glanzende oppervlakte-uitstraling geven deze decors de vloer het aanzien van een gegoten betonvloer. Daardoor zijn ze zeer geschikt voor ruimtes waarin het belangrijk is dat de vloer naadloos lijkt te zijn.

Met de exacte kopie van rustiek beton, aangevuld met fijne scheurtjes en een zandachtige uitstraling, passen deze industrieel betondecors bij de trend van onafgewerkt en gebruikt ogende texturen in de moderne interieurarchitectuur. Als complementaire kleuren kan hier gekozen worden voor de warmere betonkleuren.

9859 | Dark Industrial Concrete

w/r 9859



NEAREST NCS S 4502-R

9855 | Warm Concrete

w/r 9855



NEAREST NCS S 3502-R

9860 | Light Industrial Concrete

w/r 9860



NEAREST NCS S 2500-N

9858 | Light Grey Concrete

w/r 9858

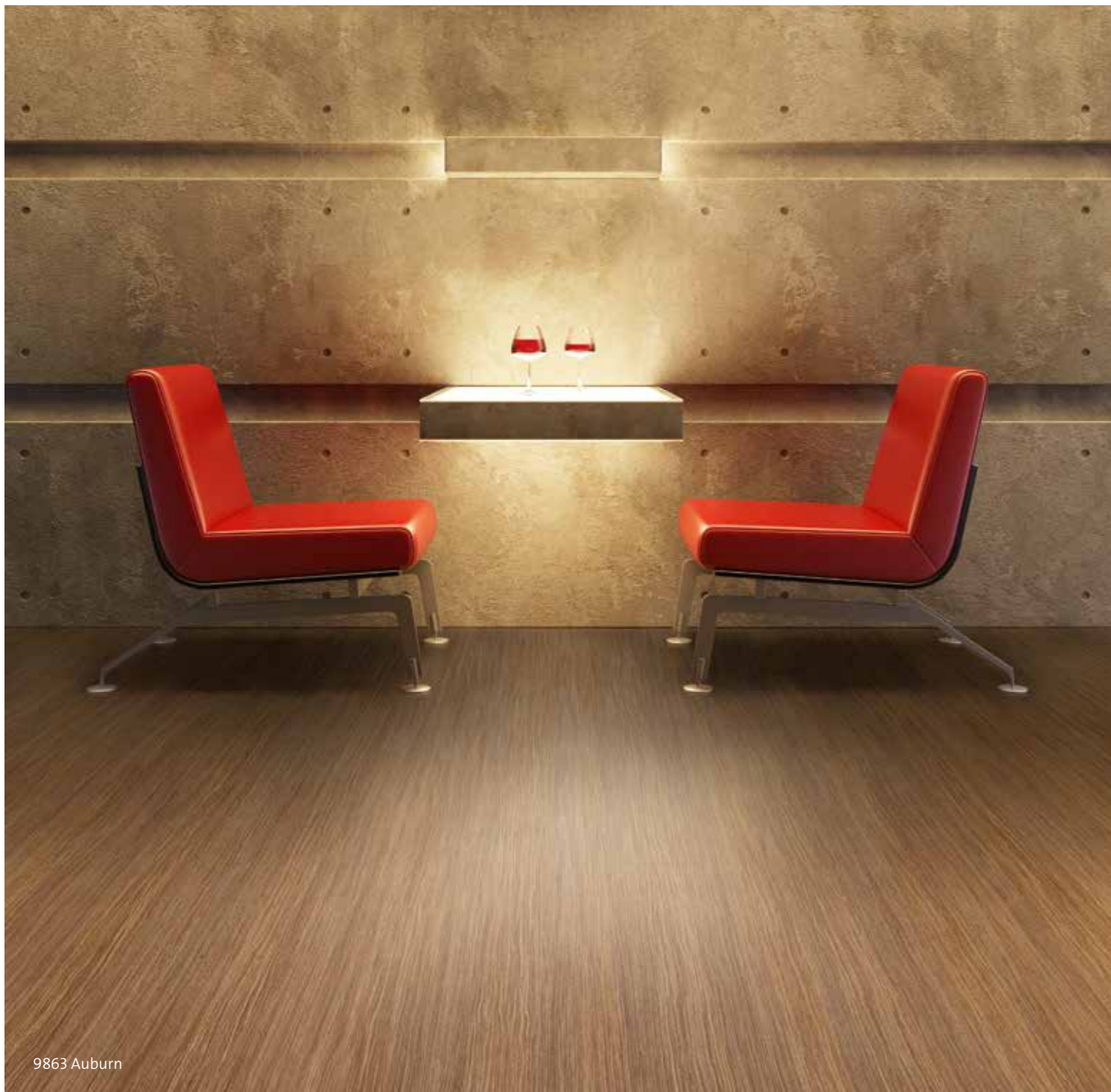


NEAREST NCS S 3000-N

EFFECT

Met zijn grafische patronen en kleurige contrasten die de fantasie prikkelen, laat de collectie EFFECT van EXPONA FLOW zich vooral van zijn creatieve en abstracte kant zien.

Het palet van neutrale kleuren en aantrekkelijke highlights kan zowel afzonderlijk als in combinatie worden toegepast, om opvallende eyecatchers te creëren.



9863 Auburn

9863 | Auburn

w/r 9863



NEAREST NCS 5 5020-Y30R

Infinity

Deze lijnendecors, die doen denken aan traditionele stoffen en zachte vloerbedekking, zijn samengesteld uit harmonieus in elkaar overlopende beige-, goud- en bruintinten en hebben geen strakke lijnen om een zachte, eerder organische uitstraling te creëren.

9869 | Honey Beige

w/r 9869



NEAREST NCS 5 3005-Y50R

9867 | Espresso

w/r 9867



NEAREST NCS 5 7005-Y80R

EFFECT

Infinity

Deze decors zijn meer bedoeld als plastische weergave van hetzelfde lijnendecor. Hier zorgen contrasterende en complementaire kleuren binnen het design voor een uitgesproken optisch effect, dat door de lijnenstructuur nog eens extra wordt benadrukt.

9868 | Firelight

w/r 9868



NEAREST NCS S 5020-Y40R

9865 | Night Sky

w/r 9865



NEAREST NCS S 7000-N

9866 | Raven

w/r 9866



NEAREST NCS S 7502-R



9864 Autumn Rain

9864 | Autumn Rain

w/r 9864



NEAREST NCS S 5005-Y80R



Cosmos

Het minimalistische effect van deze homogene en neutrale vloeren vult zowel een traditioneel als modern interieur stijlvol aan. De parelmoerachtig glanzende details zorgen voor subtiele lichtpuntjes in het decor en geven de vloer extra diepte en levendigheid, die door de lichtinval steeds weer verandert.

9840 | Oatmeal

w/r 9840



NEAREST NCS S 2005-G90Y

9844 | Luna

w/r 9844



NEAREST NCS S 1502-B

9841 | Moleskin

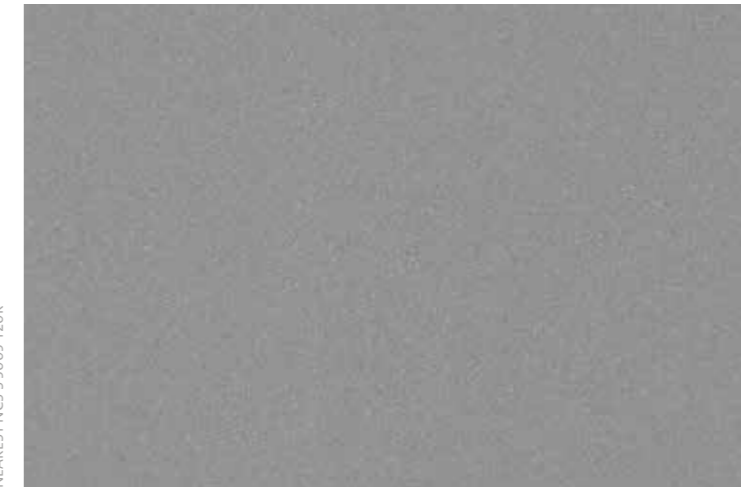
w/r 9841



NEAREST NCS S 3005-Y20R

9845 | Storm

w/r 9845



NEAREST NCS S 3502-B

9843 | Taupe

w/r 9843



NEAREST NCS S 7502-Y

9842 | Jet

w/r 9842



NEAREST NCS S 8000-N

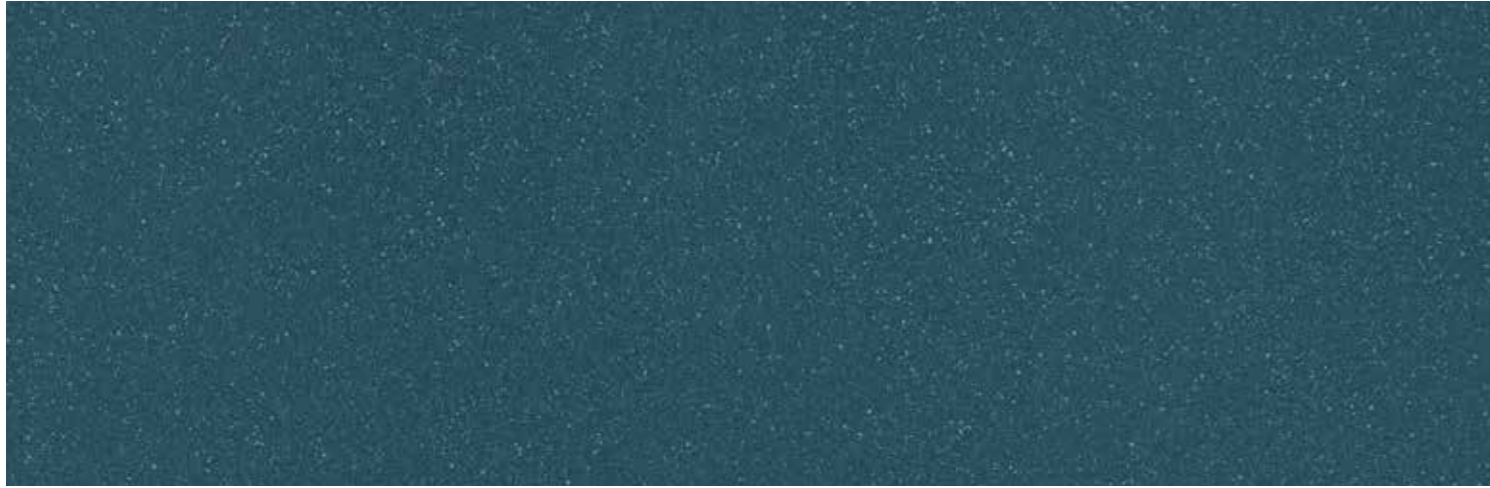
EFFECT

Cosmos

In ruimtes waarin de vloer vooral op moet vallen, is het sterke karakter van Teal, Steel Blue, Midnight en Woodland perfect: deze decors zorgen voor een opvallende basis zonder dat ze in de ruimte gaan overheersen.

9852 | Steel Blue

w/r 9852



NEAREST NCS S 6020-B10G

9854 | Midnight

w/r 9854



NEAREST NCS S 7005-R80B

9853 | Woodland

w/r 9853



NEAREST NCS S 6020-B50G



9851 | Teal

w/r 9851



NEAREST NCS S 6020-B70G



Cosmos

Deze intensieve kleuren zorgen voor een levendig en fris effect. Samen leveren ze prachtige vloeren op die niet alleen functioneel maar ook erg sprekend zijn. Ze zijn gemaakt voor aantrekkelijke, stimulerende en inspirerende interieurs.

9848 | Burnt Orange

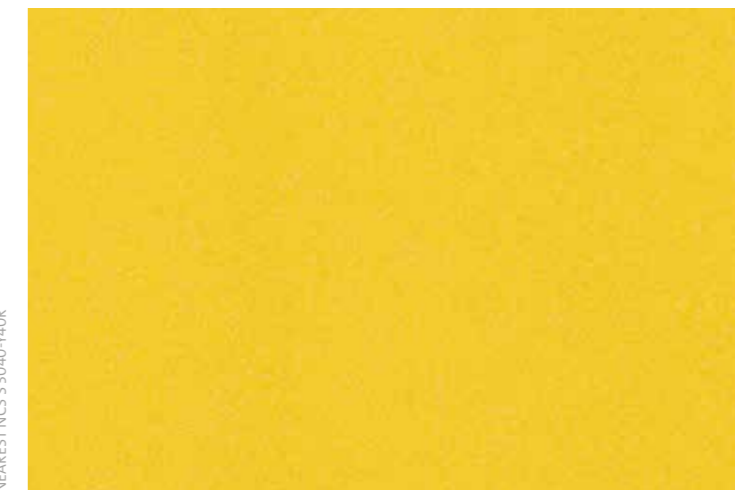
w/r 9848



NEAREST NCS S 3040-Y40R

9849 | Flaxen

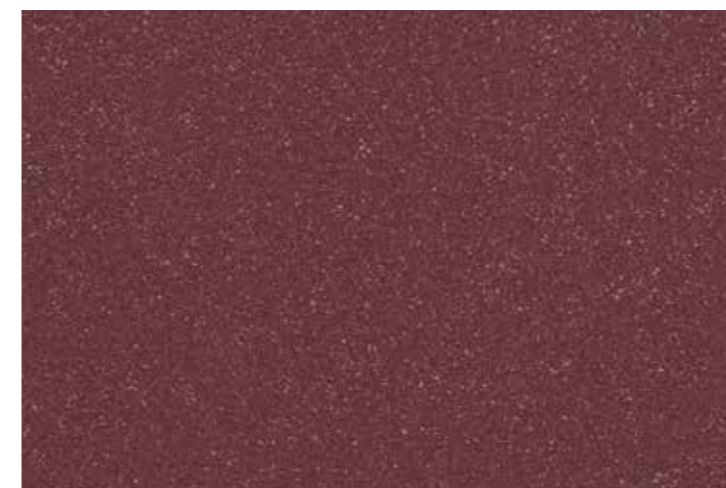
w/r 9849



NEAREST NCS S 0560-Y

9847 | Plum

w/r 9847



NEAREST NCS S 6020-R10B

9850 | Meadow

w/r 9850



NEAREST NCS S 2050-G90Y

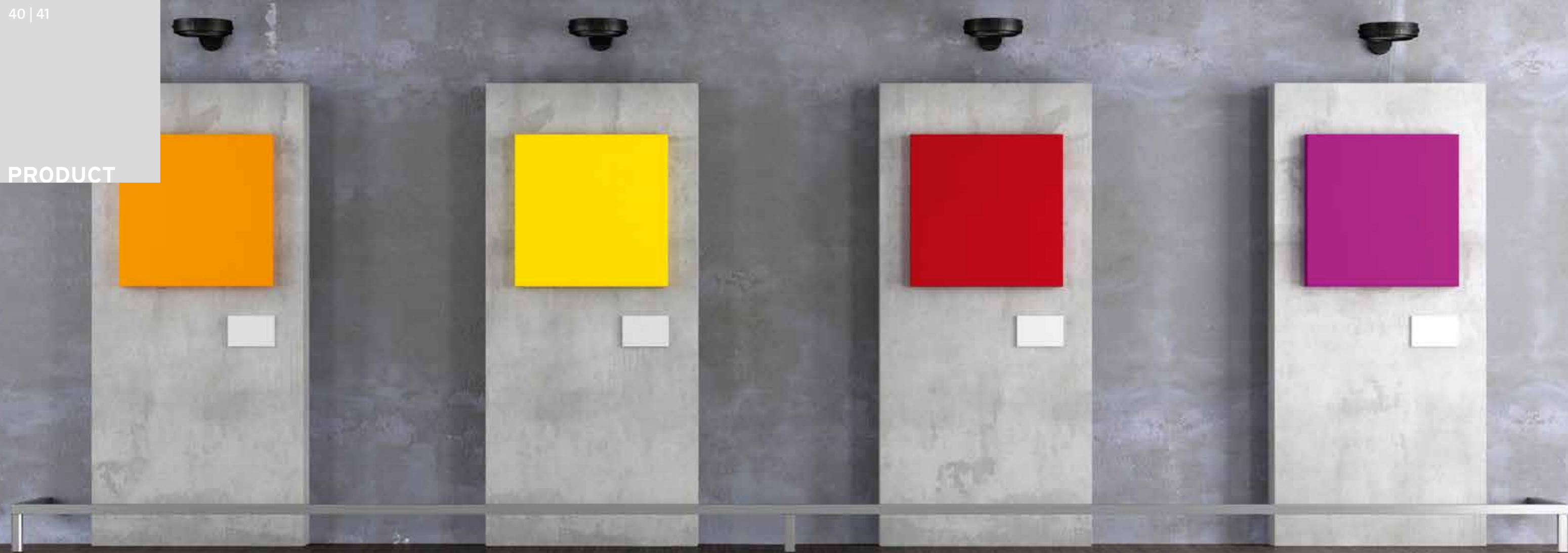
9846 | Mulberry

w/r 9846



NEAREST NCS S 6010-R30B

PRODUCT



WOOD



9829 | Grey Weathered Chevron



9834 | White Pine



9833 | Classic Limed Ash



9820 | Blond Oak



9826 | Silver Oak



9828 | Painted Chevron



9839 | Blond Pine



9822 | Toasted Oak



9836 | Silvered Pine



9825 | Sun Bleached Oak



9838 | Golden Pine



9830 | Reclaimed Chevron



9827 | Smoked Oak



9832 | Warm Limed Ash



9823 | English Oak



9821 | Honey Oak



9837 | Charcoal Pine



9831 | Roasted Limed Ash



9835 | Bronzed Pine



9824 | Aged Oak



9858 | Light Grey Concrete



9855 | Warm Concrete



9860 | Light Industrial Concrete



9859 | Dark Industrial Concrete



9856 | Cool Concrete



9857 | Dark Grey Concrete



9861 | Copper Ornamental



9862 | Onyx Ornamental



9869 | Honey Beige



9864 | Autumn Rain



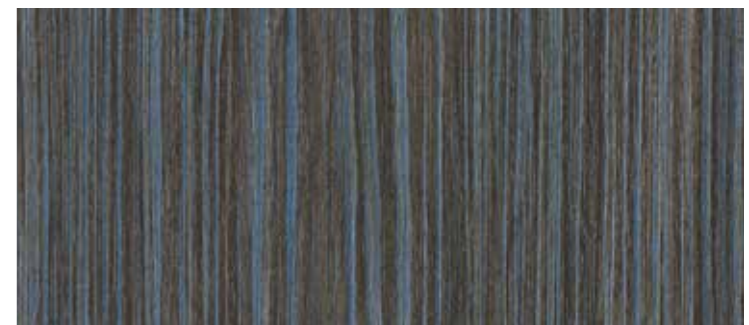
9863 | Auburn



9868 | Firelight



9866 | Raven



9865 | Night Sky



9867 | Espresso

EFFECT



9844 | Luna



9840 | Oatmeal



9849 | Flaxen



9845 | Storm



9841 | Moleskin



9850 | Meadow



9842 | Jet



9843 | Taupe



9848 | Burnt Orange



9852 | Steel Blue



9853 | Woodland



9847 | Plum



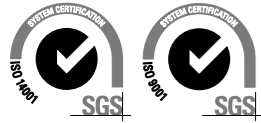
9854 | Midnight



9851 | Teal



9846 | Mulberry



Milieu, duurzaamheid

Hoge kwaliteitsnormen zorgen ervoor dat EXPONA FLOW-designvloerbedekkingen aan alle eisen voldoen op het vlak van duurzaamheid en een gezond binnenklimaat. Al onze vloerbedekkingen worden geregeld gecontroleerd op hun uitstoot en bereiken steeds de beste waarden, overeenkomstig de strenge richtlijnen.

Alle EXPONA FLOW-vloeren beschikken over de voorgeschreven **CE-markering** als Europese conformiteitsverklaring. Daarnaast is aan onze vloeren de **bouwkundige goedkeuring van het Deutsche Institut für Bautechnik (DIBt)** verleend en voldoen ze dus aan het AgBB-schema (Ausschuss zur gesundheitlichen Bewertung von Bauprodukten [commissie voor beoordeling van bouwproducten op gezondheidsaspecten]). Dit beoordelingsschema stelt kwaliteitsnormen op voor gezondheidsaspecten bij de fabricage van bouwproducten voor de binnenruimte en ondersteunt de ontwikkeling van bijzonder emissiearme producten. Jaarlijkse externe controle van de gebruikte materialen en van de emissiewaarden door het instituut Eurofins, een in heel Europa toonaangevende aanbieder van analyses garandeert de gelijkblijvende kwaliteit. Dit wordt aangeduid door de 'Ü' (**controlekeurmerk**) op de verpakkingen.

In Frankrijk geschieden de productcontroles volgens de testmethode overeenkomstig ISO 16000, en deze evalueren het emissiegedrag van VOS. Alle EXPONA-vloerbedekkingen zijn gecategoriseerd met de **beste rating A+**.

EXPONA FLOW-designvloeren beschikken over het **predicaat 'Indoor Air Comfort Gold'**. Dit door Eurofins verstrekte certificaat onderscheidt producten die minder uitstoten dan alle wereldwijd vastgelegde emissiegrenswaarden voor VOS.

Alle EXPONA FLOW-vloeren zijn bovendien **100% recyclebaar** of stoffelijk en thermisch opnieuw te gebruiken. Het recyclingmateriaal wordt zoveel mogelijk opnieuw opgenomen in de nieuwe productie.

Als lid van het European Resilient Flooring Manufacturer's Institute (ERFMI) ondersteunt objectflor, een dochteronderneming van James Halstead PLC, de doelstelling van het duurzaam bouwen en heeft voor de vloerbedekking EXPONA FLOW een **milieuproductverklaring (EPD)** opgesteld. EXPONA-vloerbedekkingen werden geëvalueerd volgens het EN 15804-programma van het Institut Bauen und Umwelt e.V. (IBU) voor de ecologische beoordeling van gebouwen.

Afhankelijk van het product zijn de vloeren gecertificeerd met **FloorScore** en **BRE**.

Repeat

Decor familie	Kleurnummer	Repeat breedte x lengte in mm	Planken formaat breedte x lengte in mm
Classic Oak	9820, 9821, 9822	1000 x 1500	167 x 1500
Rustic Oak	9823, 9824, 9825, 9826, 9827	1000 x 1500	200 x 1500
Chevron	9828, 9829, 9830	1000 x 1500	120 x 700
Limed Ash	9831, 9832, 9833	1000 x 1500	166 x 1500
Pine	9834, 9835, 9836, 9837, 9838, 9839	2000 x 1500	166 x 1500
Ornamental	9861, 9862	1000 x 1500	–
Industrial Concrete	9859, 9860	1000 x 1500	–
Concrete	9855, 9856, 9857, 9858	1000 x 1000	–
Infinity	9863, 9864, 9865, 9866, 9867, 9868, 9869	1000 x 1000	–
Cosmos	9840, 9841, 9842, 9843, 9844, 9845, 9846, 9847, 9848, 9849, 9850, 9851, 9852, 9853, 9854	1000 x 1000	–

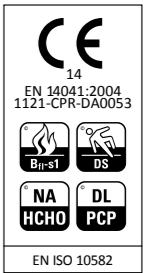
Technische gegevens

EXPONA FLOW-designvloerbedekking is een continue geproduceerde, heterogene compacte vloerbedekking, vervaardigd met ftalaatvrije weekmakers. Met de toplaagsterktekwaliteit van 0,7 mm is EXPONA FLOW speciaal ontworpen voor ruimtes die veel en intensief worden gebruikt.

Eigenschappen	Norm	EXPONA FLOW
Soort vloerbekleding	EN 649 EN ISO 10582	heterogeen, PVC
Verzegeling		PUR
Kleuren		20 WOOD / 8 STONE / 22 EFFECT
Gewicht	EN 430 EN ISO 23997	2660 g/m ²
Classificering	EN 685 EN ISO 10874	23 34 43
Totale dikte	EN 428 EN ISO 24346	2,0 mm
Dikte van de toplaag	EN 429 EN ISO 24340	0,7 mm
Leveringsvorm rollen	EN 426 EN ISO 24341	2 m x 20 m / 40 m ²
Restindruk	EN 433 EN ISO 24343-1	≤ 0,1 mm
Kleurechtheid bij kunstlicht	EN ISO 105-B02	klasse ≥ 6 methode A
Brandweerstand	EN 13501-1	B _{f1} - s1
Stroefheidsklasse	DIN 51130 EN 13893	R10 DS
Contactgeluidisolatiewaarde	EN 140-8 EN ISO 10140-3	tot 4 dB
Warmteweerstand	EN 12667 ISO 8302	0,02 m ² k/w
Elektrostatische weerstand bij betreden	EN 1815	< 2 kV
Bestendigheid tegen chemicaliën	EN 423 EN ISO 26987	*
Slijtweerstand	EN 660-2 EN ISO 10582	T type I
Bestand tegen stoelwielen	EN 425 ISO 4918	ja, type W, EN 12 529
Vloerverwarming	EN 1264-2	geschikt max. 27 °C
AgBB VOC test		zeer emissiearm

* Bestendigheid afhankelijk van concentratie en inwerktijd, bij langdurige inwerking van oliën, vetten, zuren, logen en andere agressieve chemicaliën gelieve contact met ons op te nemen.

Wijzigingen ten behoeve van de verdere technische ontwikkeling worden voorbehouden. Actuele technische gegevens en certificaten vindt u onder www.objectflor.de. Door de specifieke eigenschappen van kleurendruk is een werkelijkheidsgetrouwe weergave van de kleuren slechts beperkt mogelijk. Voor het uitzoeken van de kleur dient u uit te gaan van het originele monster, dat wij u op aanvraag graag op korte termijn toezenden.



Information sur le niveau d'émission de substances volatiles dans l'air intérieur, présentant un risque de toxicité par inhalation, sur une échelle de classe allant de A+ (très faibles émissions) à C (fortes émissions).



Alle POLYFLOR vinylvloeren vormen een doorlopende, ondoorlaatbare en hygiënische vloerbedekkingsoplossing die bij naleving van de aanbevolen reinigingsprocessen en bij gebruik van de toegestane reinigingsproducten betrouwbaar kan worden schoongemaakt. Een effectief reinigingssysteem biedt de beste bescherming tegen infecties.

Individuele oplossingen

De collectie EXPONA FLOW biedt met zijn decors WOOD, STONE en EFFECT veel verschillende tinten en decors die zowel afzonderlijk als in combinatie voor een aantrekkelijke vloer zorgen.

De vormen, patronen of afbeeldingen die ermee gerealiseerd kunnen worden, zijn nagenoeg eindeloos. Of het nu gaat om ingelegde motieven, ornamenten of routeaanduidingen, onze mensen staan u in alle fasen van het proces met raad en daad terzijde. Wij maken gebruik van de flexibele precisietechniek van het waterstraalsnijden om aan uw persoonlijke wensen te kunnen voldoen.

Contact

www.objectflor.de

info@objectflor.de

Tel. +49 (0) 2236 96633 - 0

Fax +49 (0) 2236 96633 - 99



James Halstead™

FLOORING

International / UK
Polyflor Ltd.
Tel. +44 (0) 161 767 1111
info@polyflor.com

Australia
Polyflor Australia
Tel. +61 3 9215 4400
Tel. 1800 777 425
sales@polyflor.com.au

Canada
Polyflor Canada Inc.
Tel. +1 905 364 3000
sales@polyflor.ca

China
Polyflor Hong Kong
Tel. +852 2865 0101
anthonylam@polyflor.com.hk

Ireland
Polyflor Ireland
Tel. +353 (1) 864 9304
salesireland@polyflor.com

New Zealand
Polyflor New Zealand
Tel. +64 9 269 1111
Tel. 0800 765 935
sales@polyflor.co.nz

Norway
Polyflor Nordic
Tel. +47 23 00 84 00
firmapost@polyflor.no

Poland
Polyflor SPZ O.O.
Tel. +48 (0) 61 820 3155
polyflor@polyflor.com.pl

Russia
Polyflor Contract Ltd.
Tel. +7 812 332 42 02
info@polyflor.ru

South Africa
Poly Sales Africa (Pty) Ltd.
Tel. +27 11 609 3500
info@polyflor.co.za

Sweden
FalckDesign AB
Tel. +46 (0) 300 15820
info@falckdesign.com

United Arab Emirates
Polyflor Middle East
Tel. +971 4 349 1078
espm@eim.ae

www.polyflorathome.com
www.polyflor.com

objectflor®

Your Flooring Partner

James Halstead FRANCE
JAMES HALSTEAD FRANCE SAS

Central Europe
objectflor
Art und Design Belags GmbH
Wankelstr. 50
50996 Köln
Germany
Tel. +49 (0) 2236 96633-0
Fax +49 (0) 2236 96633-99

info@objectflor.de
www.objectflor.de



France
James Halstead France SAS
Parc Saint Christophe
10 Avenue de l'Entreprise
95861 Cergy Pontoise
France
Tel. Indigo 08.20.20.32.11

info@jhfrance.fr
www.jhfrance.fr

