

*expona*<sup>®</sup>

**FLOW**



## La famille de produits EXPONA s'agrandit

Le revêtement de sol est un élément déterminant de la décoration d'un espace intérieur. Il la complète, que ce soit en servant de toile de fond pour mettre subtilement en valeur d'autres éléments de l'équipement et du mobilier ou en jouant un rôle de premier plan grâce à des couleurs, des lignes et des structures fortes.

Avec EXPONA FLOW, la marque EXPONA s'enrichit pour devenir une collection unique de revêtements de surface design.

Avec ses 50 décors raffinés, destinés à un usage professionnel, EXPONA FLOW offre une grande diversité de textures, de motifs et de coloris pour tout projet d'aménagement.

Ce choix immense comprend des reproductions fidèles de véritables lames de bois les plus variées, avec des textures de surface naturelles, des aspects pierre, ainsi que des décors abstraits et innovants pleins d'imagination.

La mise au point de la collection EXPONA FLOW est le fruit d'une expérience de plus de vingt ans dans la technologie, la conception et le développement. La qualité et la résistance des produits qui la composent, et la passion avec laquelle ils sont élaborés sont par conséquent très grandes – comme vous êtes en droit de l'attendre de la marque EXPONA.

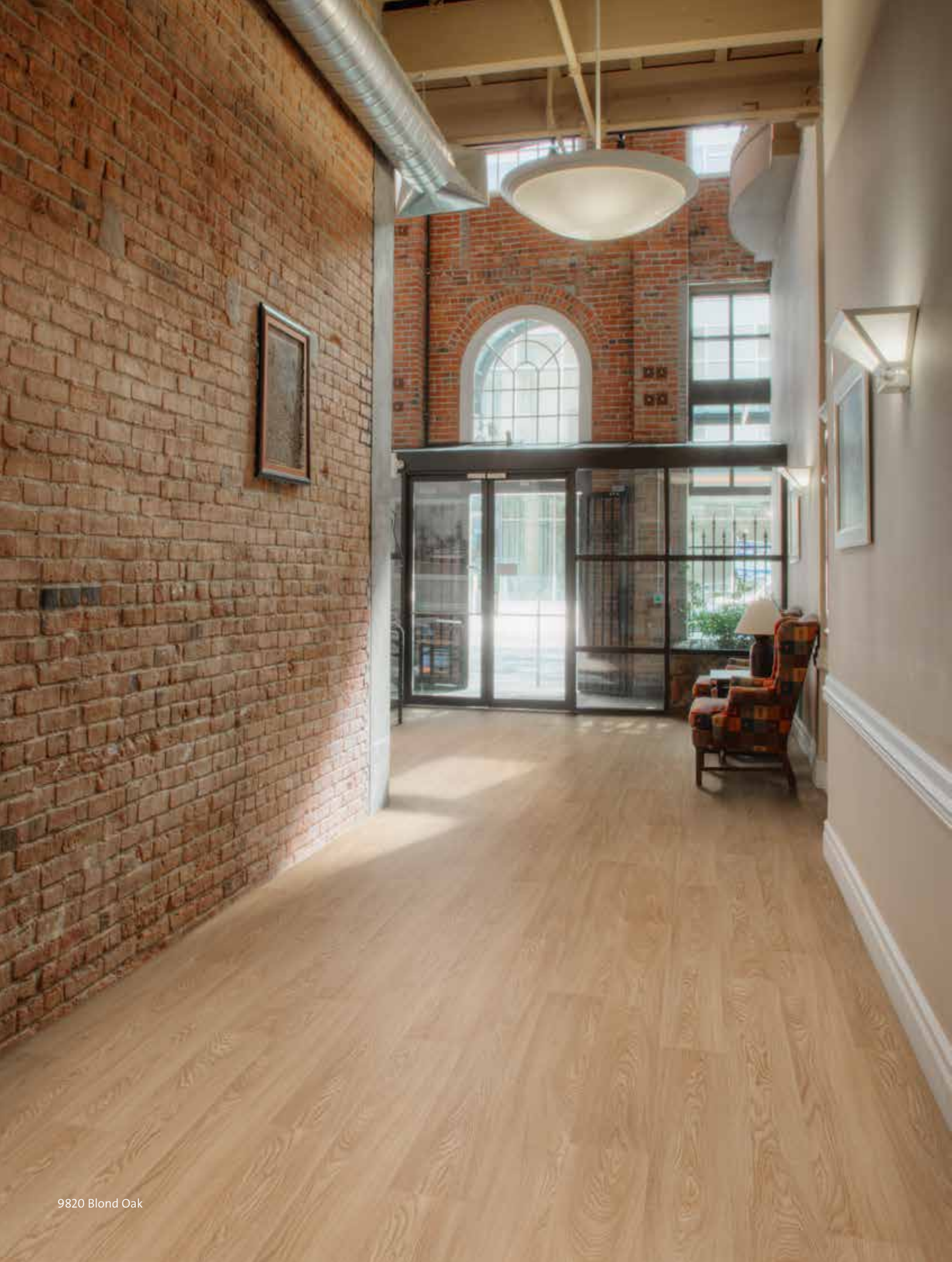


## WOOD

Avec une vaste gamme de tons, de veinages et de surfaces – aspect vieilli, peint, blanchi, etc. – la collection EXPONA FLOW WOOD reproduit la beauté naturelle des lames en bois.

Les textures de surface subtiles accentuent les nombreuses fissures et veines qui caractérisent le bois naturel et donnent au revêtement un aspect naturel.

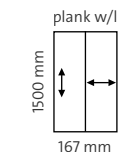




9820 Blond Oak

### Classic Oak

Avec son décor subtil et sa palette de coloris familiers, le chêne classique continue de jouir d'une grande popularité pour les intérieurs professionnels. Les tons chauds et accueillants ainsi que le veinage délicat et homogène de ces trois décors chêne s'intégreront de façon harmonieuse dans les aménagements les plus divers.



9820 | Blond Oak

w/r 9820



9821 | Honey Oak

w/r 9821



9822 | Toasted Oak

w/r 9822

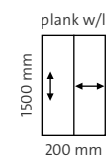




## WOOD

## Rustic Oak

Le chêne peut cependant apporter en lui-même une note dynamique. Ces décors de lames rustiques font penser à du bois de construction massif entreposé et donnent à la pièce un caractère authentique, évocateur du passé. La largeur plus grande des lames et la texture de leur surface renforcent cette sensation et soulignent l'aspect plutôt traditionnel du décor.

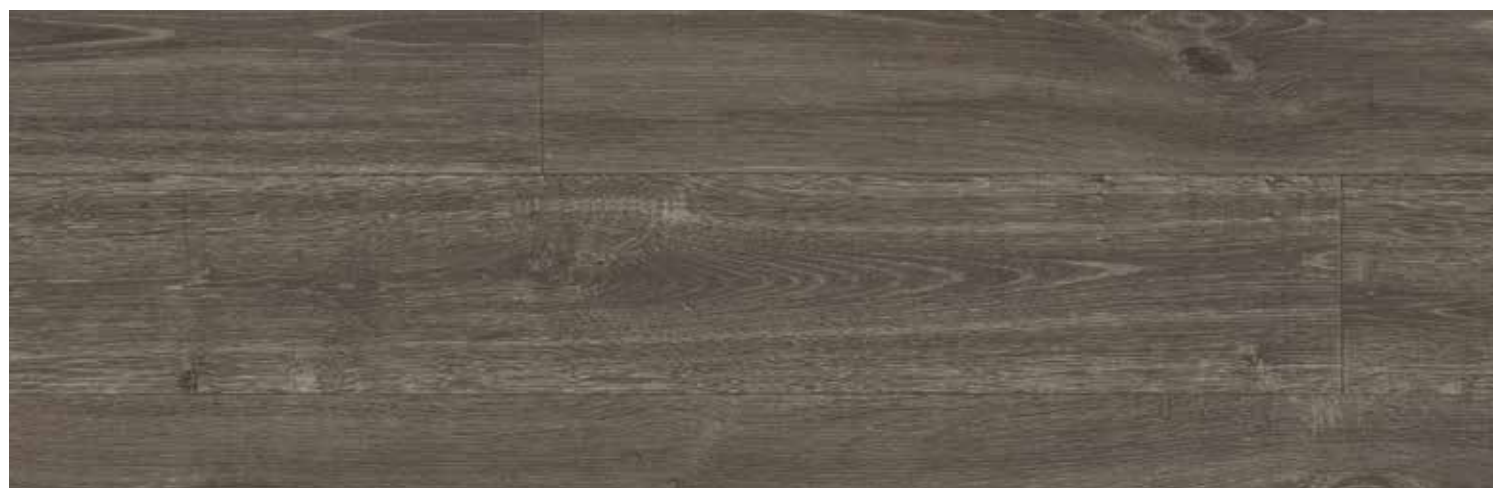


9826 | Silver Oak

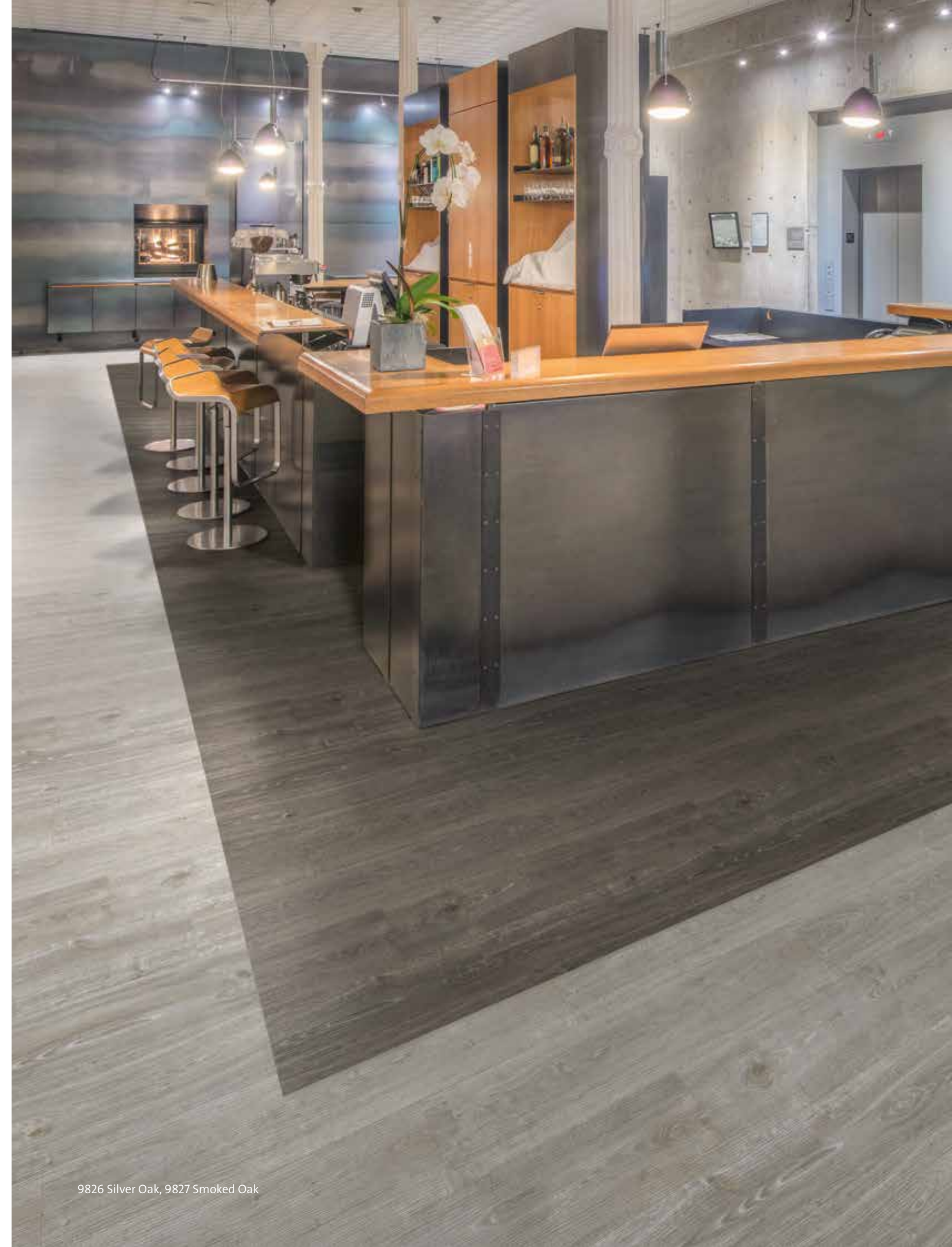


w/r 9826

9827 | Smoked Oak



w/r 9827

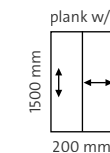


9826 Silver Oak, 9827 Smoked Oak



## Rustic Oak

Les décors chêne Sun Bleached Oak, English Oak et Aged Oak offrent des nuances de couleurs plutôt traditionnelles de ce bois très apprécié, malgré le caractère rustique de leur veinage et de leur structure. Leurs tons chauds et discrets conviennent particulièrement bien partout où le revêtement de sol doit créer une atmosphère rustique sans pour autant passer au premier plan.



9825 | Sun Bleached Oak

w/r 9825



9823 | English Oak

w/r 9823



9824 | Aged Oak

w/r 9824

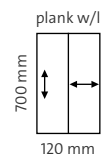




## WOOD

## Chevron

Les décors Chevron produisent dans la pièce un effet spectaculaire tout en préservant la beauté des lames en bois naturel. La reproduction de surfaces peintes ou à l'aspect vieilli donne aux décors encore plus de profondeur et crée un dessin extraordinaire qui leur permet de s'intégrer de façon harmonieuse dans des intérieurs aussi bien traditionnels que modernes.



9828 | Painted Chevron

w/r 9828



9829 | Grey Weathered Chevron

w/r 9829



9830 | Reclaimed Chevron

w/r 9830



w/r – coloris recommandés cordons de soudure



9830 Reclaimed Chevron





9833 Classic Limed Ash

9833 | Classic Limed Ash

w/r 9833



Roasted Limed Ash

9831 | Roasted Limed Ash



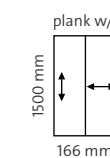
9832 | Warm Limed Ash



### Limed Ash

En raison de ses lignes nettes et de sa palette de coloris discrets, le frêne est très apprécié des architectes d'intérieur. Ces trois revêtements restituent parfaitement les caractéristiques de ce bois.

Les tons chauds de beige, taupe et gris mettent encore plus en valeur la structure fine du veinage et soulignent l'impression d'élégance.



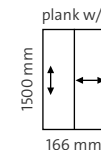
w/r 9831



# WOOD

## Pine

Parce qu'il a été très utilisé ces dernières années dans des projets d'aménagement, le veinage caractéristique du pin nous est très familier. La personnalité très forte de ses lames s'accorde bien avec les tons d'un or profond et les lueurs chaudes des décors Blond, Golden et Bronzed Pine. La texture réaliste de la surface donne au sol encore plus d'authenticité.



9839 | Blond Pine



w/r 9839

9838 | Golden Pine



w/r 9838



9835 Bronzed Pine

9835 | Bronzed Pine

w/r 9835

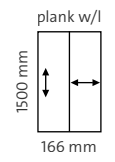






**Pine**

Avec leurs variantes de couleurs étonnantes, les décors pin White Pine, Silvered Pine et Charcoal Pine ont été étudiés pour mettre la pièce en valeur et offrent une nouvelle interprétation contemporaine de l'aspect traditionnel du pin.



9834 | White Pine

w/r 9834



9836 | Silvered Pine

w/r 9836



9837 | Charcoal Pine

w/r 9837



9836 Silvered Pine, 9834 White Pine



## STONE



Reproduisant fidèlement le béton industriel avec ses caractéristiques telles que les fissures fines ou les veines, la collection EXPONA FLOW STONE lance une tendance intemporelle.

Principal élément créatif, le décor Ornamental offre un revêtement de surface décoratif que l'on peut associer aux décors béton pour créer des espaces évocateurs.





9861 Copper Ornamental, 9845 Storm

### Ornamental, Concrete

Version créative de l'effet béton poli autrement classique, ces deux décors ornementaux font le lien entre revêtements de surface neutres et revêtements de surface décoratifs.

Le décor irrégulier Ornamental donne l'impression d'un sol vieilli présentant des traces d'usure très évocatrices. Comme couleurs complémentaires sont proposés ici des teintes de béton plus froides.

9861 | Copper Ornamental

w/r 9861



NEAREST NCS S 5502-R

9856 | Cool Concrete

w/r 9856



NEAREST NCS S 4500-N

9862 | Onyx Ornamental

w/r 9862



NEAREST NCS S 7000-N

9857 | Dark Grey Concrete

w/r 9857



NEAREST NCS S 6502-R









9858 Light Grey Concrete, 9855 Warm Concrete

### Industrial Concrete, Concrete

En alliant des tons subtils à un aspect de surface polie, ces décors donnent au sol l'apparence du béton coulé – ils se prêtent donc bien aux pièces dans lesquelles le revêtement de sol doit avoir une allure impeccable.

Avec leur reproduction exacte du béton rustique, complétée par de fines fissures et un aspect sableux, ces décors à l'aspect de béton industriel s'inscrivent résolument dans la tendance des textures à l'aspect inachevé et vieilli des intérieurs modernes. Comme couleurs complémentaires sont proposés ici des teintes de béton plus chaudes.

9859 | Dark Industrial Concrete

w/r 9859



NEAREST NCS S 4502-R

9855 | Warm Concrete

w/r 9855



NEAREST NCS S 3502-R

9860 | Light Industrial Concrete

w/r 9860



NEAREST NCS S 2500-N

9858 | Light Grey Concrete

w/r 9858



NEAREST NCS S 3000-N



## EFFECT

Avec sa représentation de motifs graphiques et ses contrastes de couleurs qui stimulent l'imagination, la collection EXPONA FLOW EFFECT se montre plutôt créative et abstraite.

Les tons neutres de sa palette et ses détails séduisants peuvent aussi bien s'utiliser seuls que combinés entre eux pour créer des points de mire étonnants.



### Infinity

Rappelant les textiles traditionnels et les revêtements de sol tissés, ces décors linéaires se composent de tons beige, dorés et bruns qui s'entremêlent harmonieusement, sans lignes strictes, pour offrir un aspect doux, plutôt organique.



9863 Auburn

9863 | Auburn

w/r 9863



NEAREST NCS S 5020-Y30R

9869 | Honey Beige

w/r 9869



NEAREST NCS S 3005-Y50R

9867 | Espresso

w/r 9867



NEAREST NCS S 7005-Y80R



# EFFECT

## Infinity

Voulues comme une représentation plastique des mêmes motifs linéaires, les couleurs contrastées et complémentaires produisent ici, à l'intérieur des motifs, un effet visuel fort, encore accentué par la structure linéaire de la surface.

9868 | Firelight

w/r 9868



NEAREST NCS S 5020-Y40R

9865 | Night Sky

w/r 9865



NEAREST NCS S 7000-N

9866 | Raven

w/r 9866



NEAREST NCS S 7502-R



9864 Autumn Rain

9864 | Autumn Rain

w/r 9864



NEAREST NCS S 5005-Y80R





9840 Oatmeal

### Cosmos

L'effet minimaliste de ces revêtements de sol harmonieux et neutres complétera avec style les intérieurs classiques comme modernes. Les fragments brillants nacrés, à l'intérieur des motifs, créent de subtils points brillants et donnent au sol, qui change avec la lumière, encore plus de profondeur et de mouvement.

9840 | Oatmeal

w/r 9840



NEAREST NCS S 2005-G90Y

9844 | Luna

w/r 9844



NEAREST NCS S 1502-B

9841 | Moleskin

w/r 9841



NEAREST NCS S 3005-Y20R

9845 | Storm

w/r 9845



NEAREST NCS S 3502-B

9843 | Taupe

w/r 9843



NEAREST NCS S 7502-Y

9842 | Jet

w/r 9842



NEAREST NCS S 8000-N



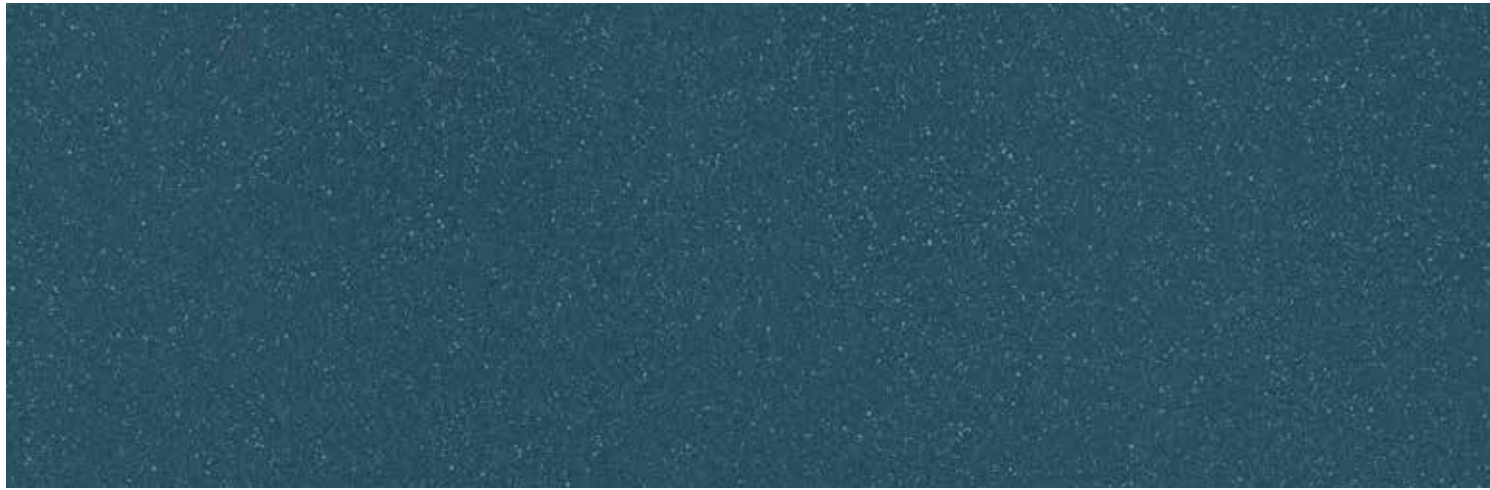
# EFFECT

## Cosmos

Pour les aménagements intérieurs dont le revêtement de sol doit produire un effet impressionnant, le caractère affirmé des décors Teal, Steel Blue, Midnight et Woodland sera très efficace : ces décors constituent une toile de fond bien visible sans pour autant dominer la pièce.

9852 | Steel Blue

w/r 9852



NEAREST NCS S 6020-B10G

9854 | Midnight

w/r 9854



NEAREST NCS S 7005-R80B

9853 | Woodland

w/r 9853



NEAREST NCS S 6020-B50G



9851 Teal

9851 | Teal

w/r 9851



NEAREST NCS S 6020-B70G



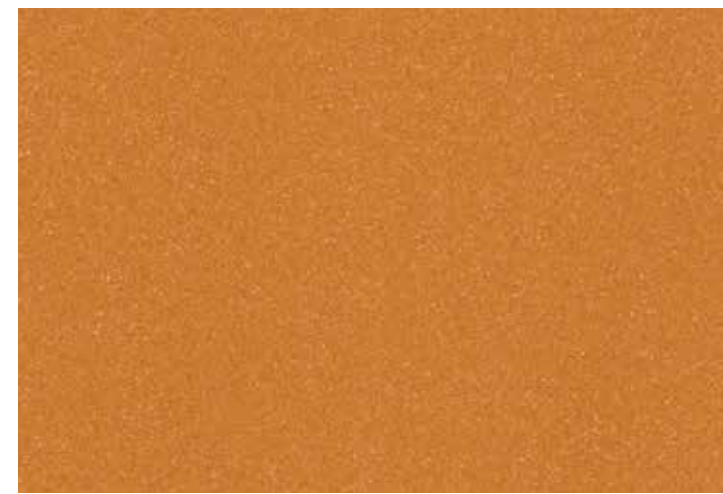


## Cosmos

Ces teintes intenses produisent à l'œil un effet animé et de fraîcheur. Combinées ensemble, elles donnent des sols séduisants, à la fois amusants et fonctionnels. Elles conviennent parfaitement aux intérieurs qui doivent interpeler, inspirer, stimuler.

9848 | Burnt Orange

w/r 9848



NEAREST NCS S 3040-Y40R

9849 | Flaxen

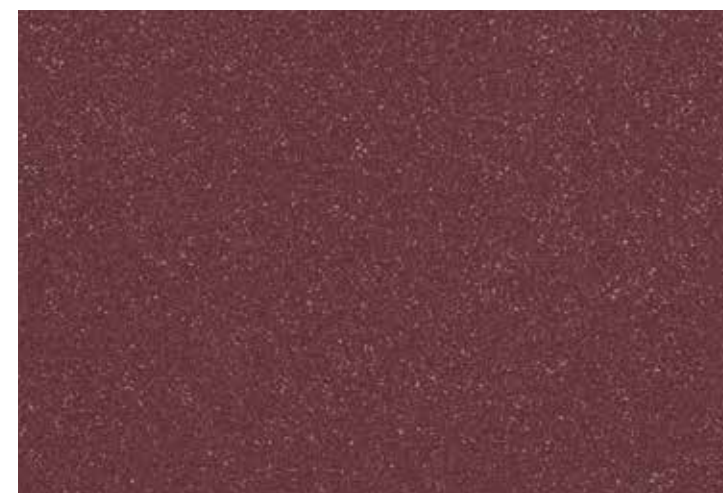
w/r 9849



NEAREST NCS S 0560-Y

9847 | Plum

w/r 9847



NEAREST NCS S 6020-R10B

9850 | Meadow

w/r 9850



NEAREST NCS S 2050-G90Y

9846 | Mulberry

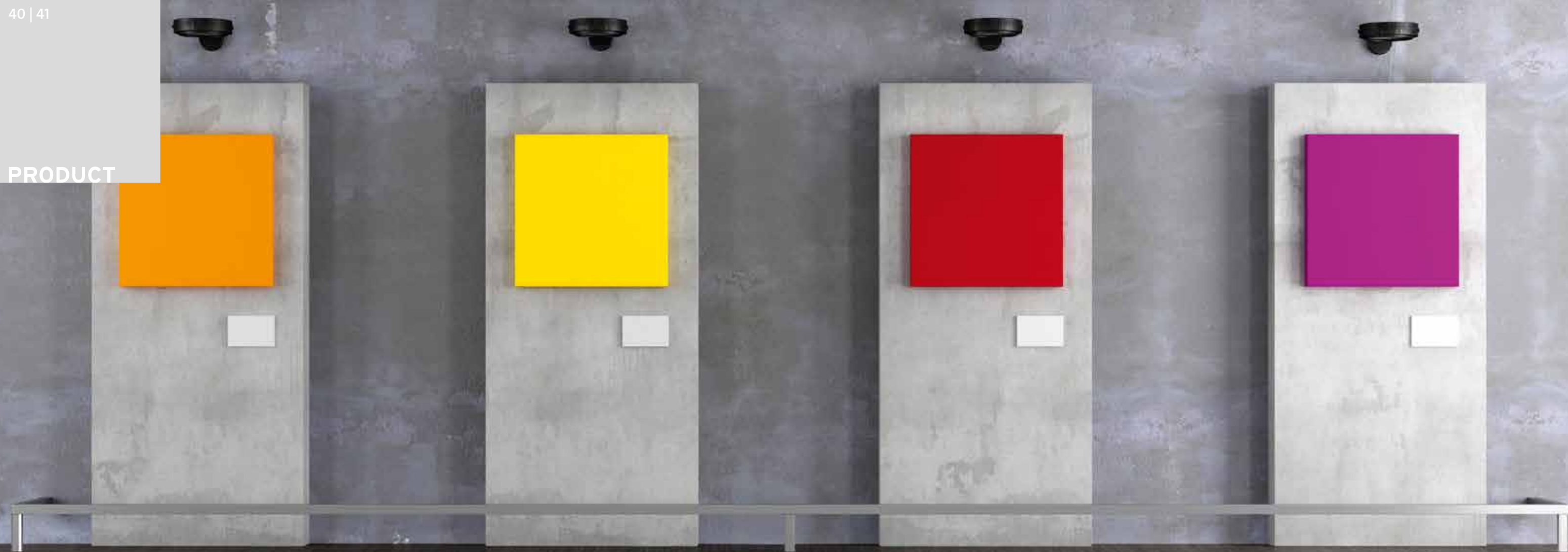
w/r 9846



NEAREST NCS S 6010-R30B



PRODUCT





WOOD



9829 | Grey Weathered Chevron



9834 | White Pine



9833 | Classic Limed Ash



9820 | Blond Oak



9826 | Silver Oak



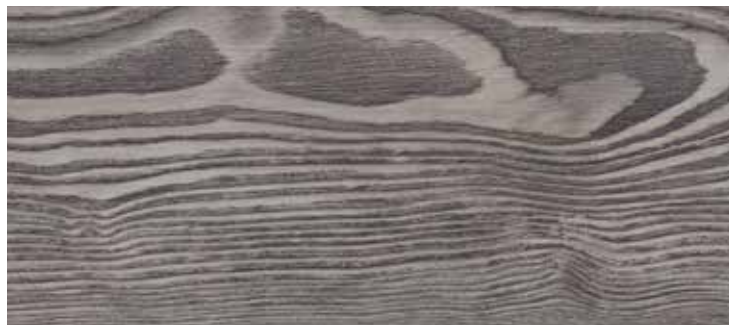
9828 | Painted Chevron



9839 | Blond Pine



9822 | Toasted Oak



9836 | Silvered Pine



9825 | Sun Bleached Oak



9838 | Golden Pine



9830 | Reclaimed Chevron



9827 | Smoked Oak



9832 | Warm Limed Ash



9823 | English Oak



9821 | Honey Oak



9837 | Charcoal Pine



9831 | Roasted Limed Ash



9835 | Bronzed Pine



9824 | Aged Oak





9858 | Light Grey Concrete



9855 | Warm Concrete



9860 | Light Industrial Concrete



9859 | Dark Industrial Concrete



9856 | Cool Concrete



9857 | Dark Grey Concrete



9861 | Copper Ornamental



9862 | Onyx Ornamental



9869 | Honey Beige



9864 | Autumn Rain



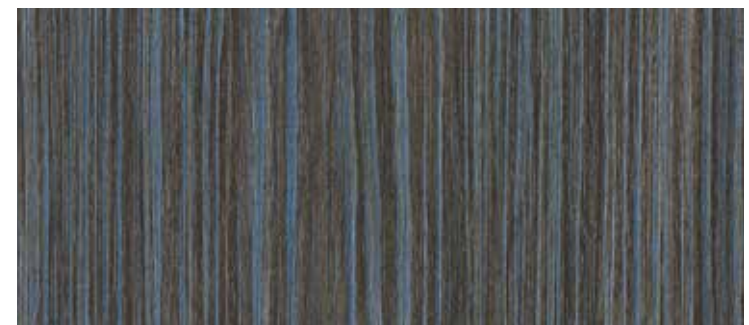
9863 | Auburn



9868 | Firelight



9866 | Raven



9865 | Night Sky



9867 | Espresso



EFFECT



9844 | Luna



9840 | Oatmeal



9849 | Flaxen



9845 | Storm



9841 | Moleskin



9850 | Meadow



9842 | Jet



9843 | Taupe



9848 | Burnt Orange



9852 | Steel Blue



9853 | Woodland



9847 | Plum



9854 | Midnight



9851 | Teal



9846 | Mulberry





Institut Bauen und Umwelt e.V.



## Environnement, durabilité

Les normes de qualité élevées veillent à ce que les revêtements design EXPONA FLOW remplissent toutes les exigences de durabilité et créent un climat intérieur sain. Les émissions de tous les revêtements de sol sont régulièrement contrôlées et atteignent toujours les meilleures valeurs conformément aux strictes directives.

Tous les revêtements de sol EXPONA FLOW sont dotés du marquage CE requis pour la déclaration de conformité européenne. Une surveillance externe annuelle des composants ainsi que des émissions par l'institut Eurofins, leader européen dans le domaine des analyses, assure une qualité constante.

En France, les contrôles des produits s'effectuent conformément à la norme ISO 16000 et évaluent les émissions de COV. Tous les revêtements de sol EXPONA FLOW sont classés dans la **catégorie A+**.

Les revêtements de sol EXPONA FLOW Design possèdent le label « **Indoor Air Comfort Gold** ». Ce certificat attribué par Eurofins distingue les produits dont les émissions sont inférieures aux limites mondiales fixées par la COV.

Tous les revêtements de sol EXPONA FLOW sont **100 % recyclables** en tant que matière première ou source thermique d'énergie. Le matériau recyclé est réintégré dans une nouvelle production dans la mesure de ses capacités.

En tant que membre de l'European Resilient Flooring Manufacturer's Institute (ERFMI, Institut Européen des Fabricants de Planchers Résistants), objectflor, une filiale de James Halstead PLC, soutient l'objectif d'une construction durable et a établi une déclaration de produit écologique (EPD) pour le revêtement de sol EXPONA FLOW. Les revêtements de sol EXPONA ont été examinés selon le programme EN 15804 de l'Institut Bauen und Umwelt e.V. (Institut allemand de la Construction et de l'Environnement – IBU) dans le cadre de l'évaluation écologique des bâtiments.

En fonction des produits, les revêtements de sol sont certifiés par les marquages **FloorScore** et **BRE**.

## Raccord

Famille de décors	No de coloris	Raccord argeur x longueur en mm	Lames format argeur x longueur en mm
Classic Oak	9820, 9821, 9822	1000 x 1500	167 x 1500
Rustic Oak	9823, 9824, 9825, 9826, 9827	1000 x 1500	200 x 1500
Chevron	9828, 9829, 9830	1000 x 1500	120 x 700
Limed Ash	9831, 9832, 9833	1000 x 1500	166 x 1500
Pine	9834, 9835, 9836, 9837, 9838, 9839	2000 x 1500	166 x 1500
Ornamental	9861, 9862	1000 x 1500	–
Industrial Concrete	9859, 9860	1000 x 1500	–
Concrete	9855, 9856, 9857, 9858	1000 x 1000	–
Infinity	9863, 9864, 9865, 9866, 9867, 9868, 9869	1000 x 1000	–
Cosmos	9840, 9841, 9842, 9843, 9844, 9845, 9846, 9847, 9848, 9849, 9850, 9851, 9852, 9853, 9854	1000 x 1000	–

## Caractéristiques techniques

Les revêtements vinyles décoratifs proposés par EXPONA FLOW sont des revêtements compacts et hétérogènes produits en continu à base de plastifiants sans phtalates. Avec une couche d'usure d'épaisseur de 0,7 mm, EXPONA FLOW est conçu pour les zones soumises à une utilisation et usure intensives.

Caractéristiques	Normes	EXPONA FLOW
Type de revêtement	EN ISO 10582	hétérogène, en PVC
Traitement de surface		PUR
Coloris		20 WOOD / 8 STONE / 22 EFFECT
Poids total	EN ISO 23997	2660 g/m <sup>2</sup> ✓
Exigences de classement	EN ISO 10874	23   34   43
Exigences de classement QB UPEC 352-003.1	QB 30	U4 P3 E2/3 C2 ✓
Épaisseur	EN ISO 24346	2,0 mm ✓
Épaisseur de la couche d'usure	EN ISO 24340	0,7 mm ✓
Conditionnement rouleaux	EN ISO 24341	2 m x 20 m / 40 m <sup>2</sup> ✓
Poinçonnement résiduel	EN ISO 24343-1	≤ 0,1 mm ✓
Tenue à la lumière	EN ISO 105-B02	degré ≥ 6 ✓
Classement feu	EN 13501-1	B <sub>f1</sub> - s1 ✓
Résistance au glissement	DIN 51130 EN 13893	R10 DS ✓
Amélioration aux bruits d'impact	EN ISO 10140-3	jusqu'à 4 dB
Résistance à la conductibilité thermique	EN 12667 ISO 8302	0,02 m <sup>2</sup> K/W
Charge électrostatique à la marche	EN 1815	≤ 2 kV, antistatic
Résistance aux substances chimiques	EN ISO 26987	* ✓
Résistance à l'usure	EN ISO 10582	type I ✓
Résistance aux sièges à roulettes	ISO 4918	oui, type W, EN 12 529 ✓
Appropriation au chauffage par le sol	EN 1264-2	approprié max. 27 °C
Émissions de COV	Indoor Air Comfort GOLD FloorScore AgBB COV test	Eurofins produit certifié certifié très faibles émissions
CE	EN 14041	

Nous nous réservons le droit de procéder à toutes modifications techniques pouvant s'avérer nécessaires. Vous trouverez les certificats et les fiches techniques actuelles sur [www.objectflor.de](http://www.objectflor.de)  
Pour la sélection du coloris, nous vous recommandons donc de commander un échantillon de produit, que nous vous ferons parvenir dans les plus brefs délais.



Tous les revêtements en vinyle POLYFLOR constituent une solution complète, imperméable et hygiénique en matière de revêtement de sol, solution qui peut être nettoyée de manière fiable en respectant les procédures de nettoyage recommandées et en utilisant les produits de nettoyage autorisés. Le maintien d'un environnement hygiénique joue le plus grand rôle dans la lutte contre les infections.



Information sur le niveau d'émission de substances volatiles dans l'air intérieur, présentant un risque de toxicité par inhalation, sur une échelle de classe allant de A+ (très faibles émissions) à C (fortes émissions).

\* La résistance dépend de la concentration et de la durée du contact. Veuillez nous contacter en cas de contact intense avec des huiles, des graisses, des acides, des lessives ou d'autres substances chimiques.

\*\* Éviter l'utilisation de lourdes charges roulantes.

\*\*\* Valeur d'essai moyenne de la production en cours

✓ Conforme aux normes QB UPEC

Nous nous réservons le droit de procéder à toutes modifications techniques pouvant s'avérer nécessaires.



### Solutions individuelles

Avec ses décors WOOD, STONE et EFFECT, la collection EXPONA FLOW offre un grand nombre de différents tons et motifs qui, aussi bien seuls que combinés entre eux, permettent d'obtenir un sol tout en séduction.

Les formes, les motifs et les images que vous pouvez créer sont pratiquement illimités. Qu'il s'agisse d'une coupe de design individuelle, de calepinages, de décoration ou de pilotage de travaux, notre service est à vos côtés dans toutes les étapes pour vous apporter son soutien et ses conseils. Nous utilisons la technique souple et précise de la découpe au jet d'eau pour satisfaire à vos exigences spécifiques. Ainsi, même les aménagements complexes de sols deviennent faciles à réaliser.

### Contact

[www.objectflor.de](http://www.objectflor.de)

[info@objectflor.de](mailto:info@objectflor.de)

Tel. +49 (0) 2236 96633 - 0

Fax +49 (0) 2236 96633 - 99





# James Halstead™

## FLOORING

International/UK  
Polyflor Ltd.  
Tel. +44 (0) 161 767 1111  
info@polyflor.com

Australia  
Polyflor Australia  
Tel. +613 9215 4400  
Tel. 1800 777 425  
sales@polyflor.com.au

Canada  
Polyflor Canada Inc.  
Tel. +1 905 364 3000  
sales@polyflor.ca

China  
Polyflor Hong Kong  
Tel. +(852) 2865 0101  
info@polyflor.com.hk

India  
Polyflor India Pvt Ltd  
Tel. +91 22 4023 2485  
info@polyflor.co.in

Ireland  
Polyflor Ireland  
Tel. +353 (1) 864 9304  
salesireland@polyflor.com

New Zealand  
Polyflor New Zealand Ltd.  
Tel. +64 9 269 1111  
Tel. 0800 765 935  
sales@polyflor.co.nz

Norway  
Polyflor Nordic  
Tel. +47 23 00 84 00  
firmapost@polyflor.no

Poland  
Polflor Sp. Z o.o.  
Tel. +48 (0) 61 820 3155  
polyflor@polflor.com.pl

South Africa  
Poly Sales Africa (Pty) Ltd.  
Tel. +27 (0) 11 609 3500  
info@polyflor.co.za

Sweden  
FalckDesign AB  
Tel. +46 (0) 300 15820  
info@falckdesign.com

[www.polyflor.com](http://www.polyflor.com)

# objectflor®

Your Flooring Partner

James Halstead FRANCE  
JAMES HALSTEAD FRANCE SAS

Central Europe  
objectflor  
Art und Design Belags GmbH  
Wankelstr. 50  
50996 Köln  
Germany  
Tel. +49 (0) 2236 96633-0  
Fax +49 (0) 2236 96633-99

info@objectflor.de  
[www.objectflor.de](http://www.objectflor.de)



Showroom BeNeLux  
Van Nelleweg 1  
Expeditiëgebouw  
3044 BC Rotterdam  
Nederland  
Tel. +49 (0) 2236 96633-31  
export@objectflor.de

Belgium  
Tel. +32 2 31 33 797  
Nederland  
Tel. +31 88 444 01 31  
Luxemburg  
Tel. +352 28 480 811

France  
James Halstead France SAS  
Campus Saint Christophe  
10, avenue de l'Entreprise  
95861 Cergy-Pontoise  
France  
Tél. Indigo 08.20.20.32.11

info@jhfrance.fr  
[www.jhfrance.fr](http://www.jhfrance.fr)

